

SUIVI ENTOMOLOGIQUE - GRIMAUCCOURT-EN-WOËVRE (55)

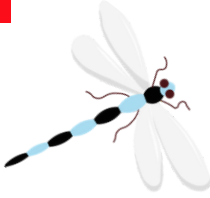
9 février 2026

Aux deux mares

Agrion jouvencelle ©Créateur de forêt

Quand

Juin 2025



Qui



MEUSE

Comment

Recensement à vue et comptage

Méthode et résultats

Pour réaliser le suivi entomofaune (insectes) du projet Aux deux mares et espérer de belles rencontres, le CPIE Meuse a dû **respecter la période la plus propice** à l'observation de ces groupes d'espèce : la **période estivale**. Deux méthodes ont été utilisées : l'**observation à l'oeil nu** et le **comptage**. La partie comptage mobilise un protocole appelé "**transect**" qui consiste à créer une ligne virtuelle dans un espace géographique donné. Il permet d'analyser les composantes de cet espace (paysage, faune, flore, sol, etc...) tout en assurant une comparaison pertinente des résultats d'une année à l'autre. Le "**transect**" du projet Aux deux mares cible la bordure Sud de la parcelle et ses deux côtés.

En 2025, le suivi a été réalisé seulement pour les insectes appartenant à l'**ordre des odonates** (libellules). **5 espèces d'odonates** ont pu être observées.

L'ordre des Odonates: libellules et demoiselles



Bien que la majorité des espèces d'odonates vivent sous les tropiques, on en trouve plus de **120 en Europe**. On peut les séparer en deux groupes : les **Anisoptères, ou grandes libellules**, gardent leurs ailes ouvertes au repos ; les **Zygoptères, ou demoiselles**, sont plus petites et replient leurs ailes au repos.

Pour se reproduire, les odonates dépendent de la présence de **points d'eau douce**, à l'instar des deux mares du site de Grimaucourt, dans lesquels elles pondent leurs oeufs et passent l'entièreté de leur phase larvaire.

Source: LPO

Espèces observées et leurs effectifs



Libellule déprimée ©Créateur de forêt

x3



Agrion jouvencelle ©Créateur de forêt

x5



Calopteryx vierge ©Créateur de forêt

x17



Libellule fauve ©Tfaeris

x9



Petite nymphe à corps de feu ©Ludovic Jouve

x7

Le savais-tu ?

Le nom "**odonate**" vient du mot grec **odon**, qui signifie "**dent**": en effet les libellules sont toutes des carnivores aux grandes mandibules acérées, qui font d'elles de redoutables chasseuses !

Le terme "**libellule**" pourrait quant à lui provenir du latin **libellus**, pour "**petit livre**", en référence à leurs ailes étendues comme les pages d'un livre.

